



SciFinder Scholar 2004 のセットアップ (Windows 利用者編)

SciFinder Scholar を利用するに当たり、以下の手順に沿ってセットアップを行う必要があります。
不明な点がございましたらご遠慮なく(社)化学情報協会までお問い合わせください。

作業手順

1. 学内サーバからSciFinder Scholar ソフトウェアをダウンロード
2. ダウンロードしたソフトウェアのインストール
3. パスワードファイルの入手

ハードウェア・ソフトウェア条件

メモリ (RAM)	最低 32 MB . 64 MB 以上推奨 . Windows 2000/XP では、最低 64 MB
モニタ	SVGA カラーモニター
CPU	Pentium プロセッサ
OS	Windows 95/98/Me/2000/XP Windows NT 4.0
必要な HD 容量	最低 30 MB . 50 MB 以上推奨 .
Web ブラウザ	Netscape Communicator または Navigator 4.x 以上 Microsoft Internet Explorer 4.x 以上 ツールバー利用の場合 Microsoft Internet Explorer (5.01 以降)が必要

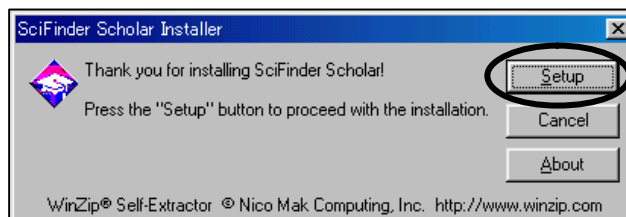
1. ソフトウェアのダウンロード

Windows 版のソフトウェア (SFS2004-2.exe) を学内のサーバからダウンロードします。ダウンロードサイトについては、学内の管理者にお問い合わせください。

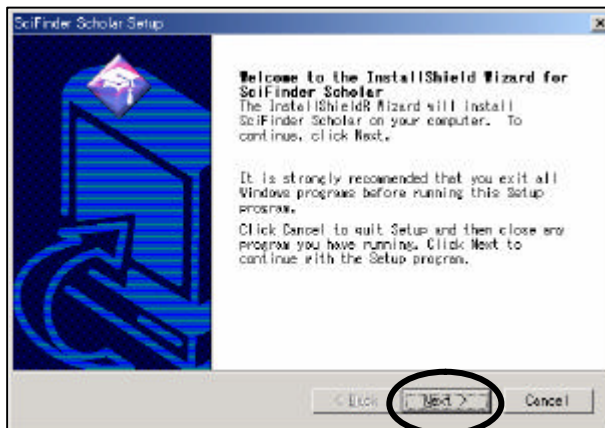
2. SciFinder Scholar ソフトウェアのインストール

インストール開始前にすべての Windows アプリケーションを終了してください。

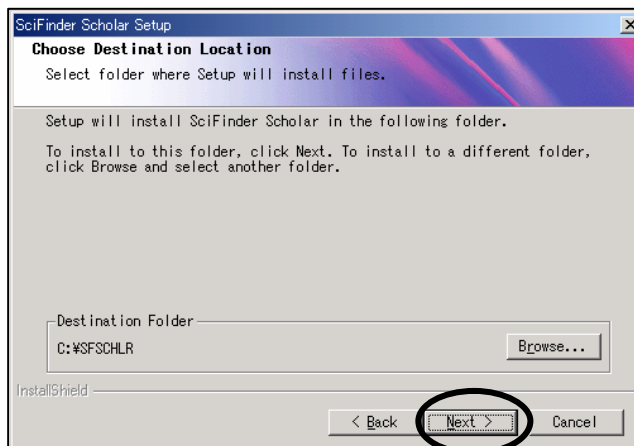
ダウンロードした SFS2004-2.exe をダブルクリックすると、SciFinder Scholar Installer が起動しますので、**Setup** をクリックします。



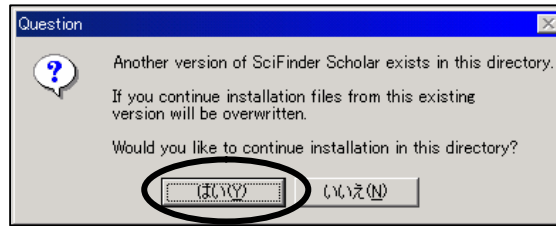
SciFinder Scholar Setup ダイアログボックスが表示されますので **Next** をクリックします。



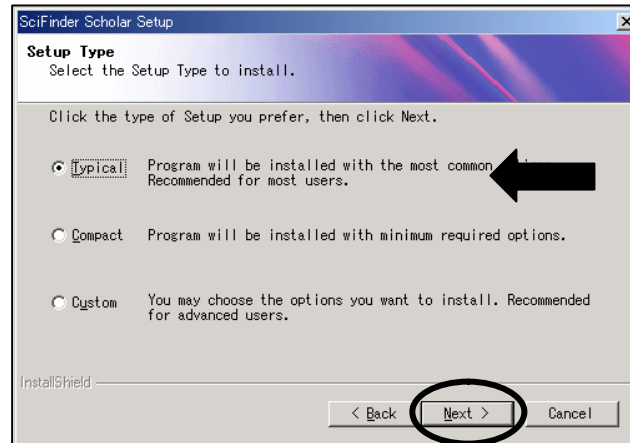
インストール先のフォルダを指定し、**Next** をクリックします。デフォルトのフォルダ名は c:\\$SFSCHLR です。



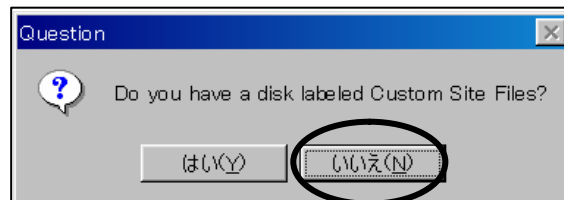
以前のバージョンの SciFinder Scholar がインストールされている場合、上書きするかを確認するダイアログボックスが表示されますので、ここでは「はい」を選択します。



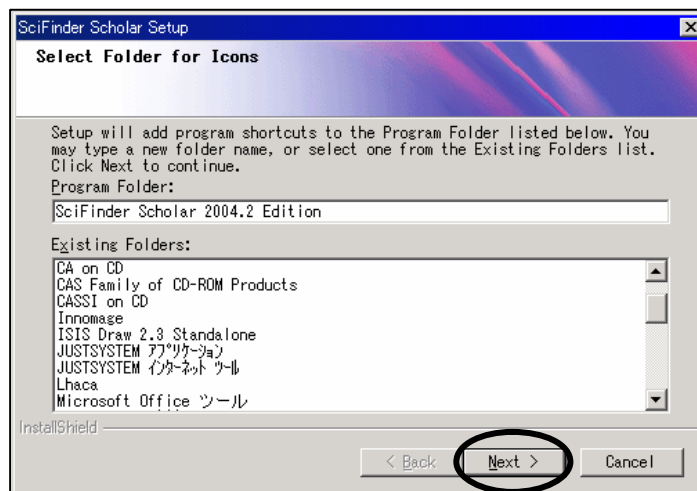
インストールの種類として Typical を選択し、Next をクリックします。



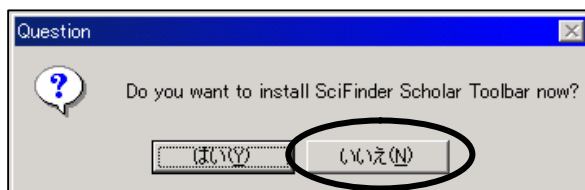
以下のダイアログボックスが表示されます。ここでは「いいえ」を選択します。



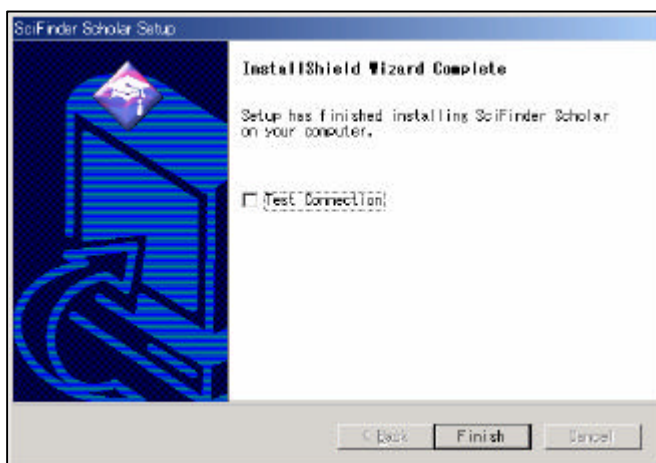
プログラムフォルダ名を指定し、Next をクリックします。デフォルトは SciFinder Scholar 2004.2 Edition です。



以下のダイアログボックスが表示されます。ツールバーはこのバージョンから追加されたばかりの機能で、インストールをお勧めしていませんので、**いいえ** をクリックしてください。
(インストールしても悪影響はありませんし、ツールバーのみアンインストールも可能です)



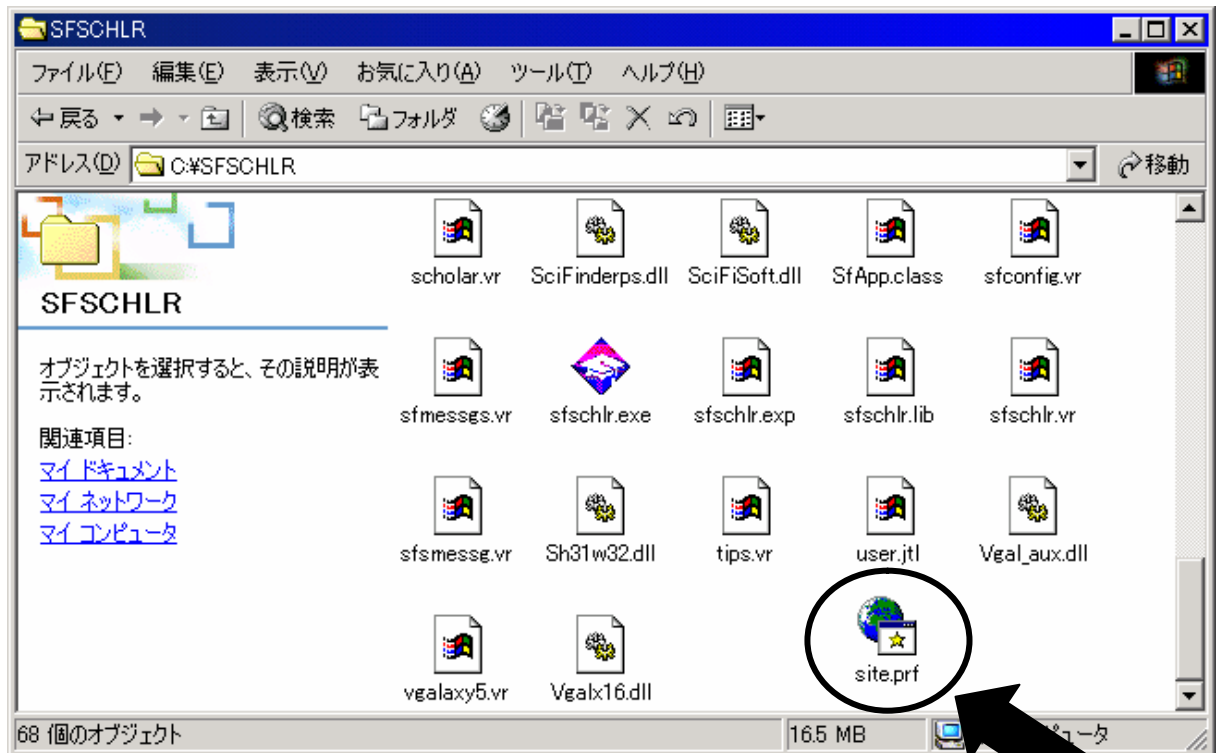
以下のウィンドウが現われたら、**Finish** をクリックしてインストールを終了します。



3. パスワードファイルの入手

管理者から site.prf というファイル入手します。このとき、Windows 版とMacintosh 版を取り違えないよう、お気をつけください。

site.prf ファイルをPC の SciFinder Scholar のフォルダ（通常 c:\sfschlr）に移動します。このとき、site.prf をダブルクリックしないようご注意ください。



以上でインストールは終了です。